

新築戸建住宅 日吉台二番町 1号地

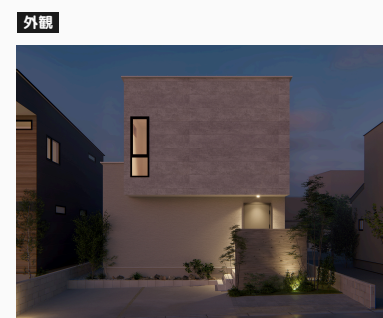
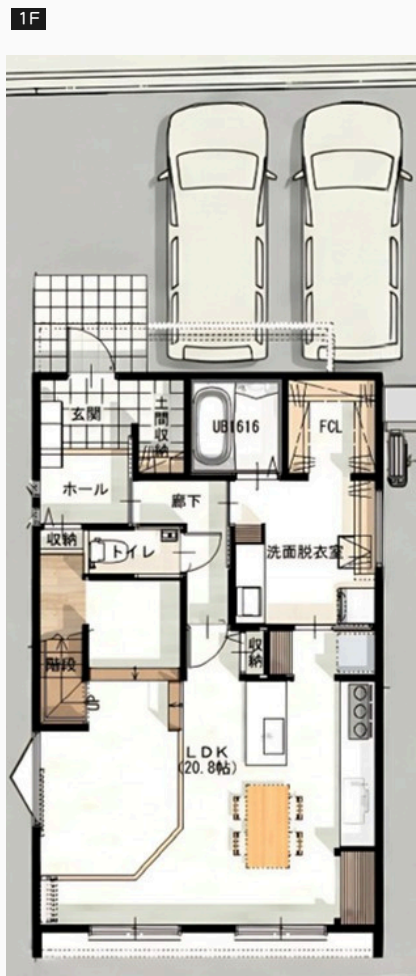
高槻駅からバス13分 3SLDK+WIC

パッシブ設計×つながりを愉しむ

間取り	3SLDK+WIC		
販売価格	6,990万円	内消費税	310万円
交通	駅からバス	JR高槻駅 9分	バス停徒歩 東公園 4分

住所	高槻市日吉台二番町12-7 (西側)		
地番	高槻市日吉台二番町29-1		
土地面積	160.56㎡		
地目	宅地	土地権利	所有権
接道	公道 8.87m	接道方向	北
道路幅員	5.0m	私道負担	なし
建物面積	延べ 115.10㎡		
構造	パナソニック耐震住宅工法 テクノストラクチャー		
階数	2階	間取り	3SLDK+WIC
築年月	R8年7月完成予定	駐車場	2台
都市計画	市街化区域	地域地区	高度
用途地域	第一種低層住居専用	国土法届出	不要
建蔽率	50%	容積率	100%
現況	未完成	引渡時期	相談
その他法令上の制限	宅地造成及び特定盛土等規制法・第1種高度地区・法22条区域・建築協定あり		
その他	コミコミ価格 (建築確認申請費用、長期優良住宅申請費用、水道市納付金を含む)		

●敷地面積：160.56㎡ / 延床面積：115.10㎡
1階床面積：63.76㎡ / 2階床面積：51.34㎡



周辺施設	
日吉台保育園	6分
北日吉台小学校	12分
芝谷中学校	11分
ミートモリタ屋	10分
キリン堂ドラッグストア	13分
マクドナルド	12分
松本ほがらかクリニック	11分
日吉台中央公園	4分

パナソニック耐震住宅工法
テクノストラクチャー

アイルホーム株式会社
宅建免許 大阪府知事免許(第)743081号
保証協会 (公社) 不動産保証協会
所属協会 (公社) 全日大阪

〒569-0088
大阪府高槻市天王町4-5

TEL 0120-54-3737

営業時間：10時～18時
定休日：毎週火曜日・水曜日

TEL 072-662-7277
FAX 072-662-7287

取引態様	売主	担当者	中木
報酬	—	取引士	東